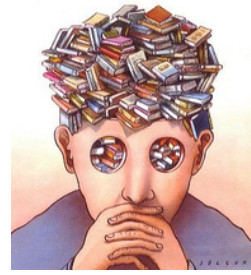


Lecture attentive

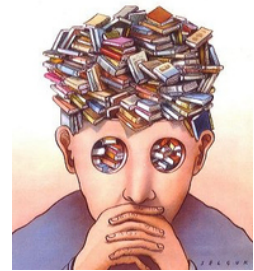
1. Lis la phrase
2. retourne la feuille
3. coche la phrase qui est la même que celle que tu as lue.



Le maître promène son chien dans la forêt.

Lecture attentive

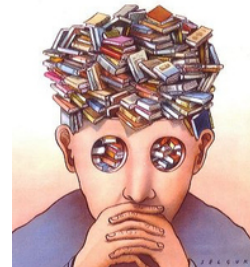
1. Lis la phrase
2. retourne la feuille
3. coche la phrase qui est la même que celle que tu as lue.



Les enfants vont à l'école tous les jours de la semaine.

Lecture attentive

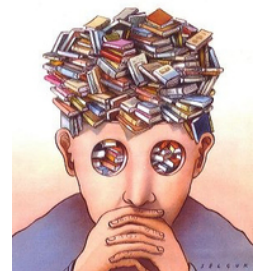
1. Lis la phrase
2. retourne la feuille
3. coche la phrase qui est la même que celle que tu as lue.



Les oranges sont rangées dans les caisses en bois.

Lecture attentive

1. Lis la phrase
2. retourne la feuille
3. coche la phrase qui est la même que celle que tu as lue.



La petite fille a une jupe longue, bleue et blanche, à rayures.

- Le maître promène son cheval dans la forêt.
- Le maître promène son chien dans la cité.
- Le maître promène son chien dans la forêt.

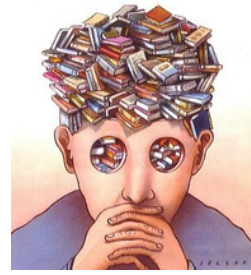
- Les enfants vont à la piscine tous les jours de la semaine.
- Les enfants vont à l'école tous les jours de la semaine.
- Les adolescents vont à l'école tous les jours de la semaine.

- Les oranges sont rangées dans des caisses en bois.
- Les clémentines sont rangées dans des caisses en bois.
- Les oranges sont placées dans des caisses en bois.

- La jeune fille a une jupe longue, bleue et blanche, à rayures.
- La petite fille a une jupe longue, bleue et blanche, à rayures.
- La petite fille a une robe longue, bleue et blanche, à rayures.

Lecture attentive

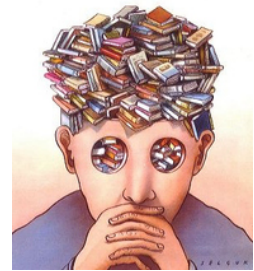
1. Lis la phrase
2. retourne la feuille
3. coche la phrase qui est la même que celle que tu as lue.



Marie a mis des bottes pour aller dans le parc des chevaux.

Lecture attentive

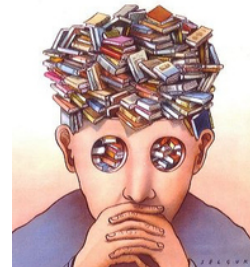
1. Lis la phrase
2. retourne la feuille
3. coche la phrase qui est la même que celle que tu as lue.



Elie va au cinéma tous les mercredis avec Julien et Enzo.

Lecture attentive

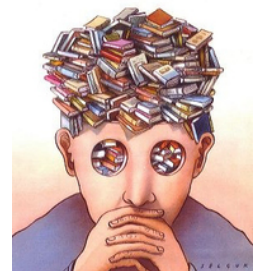
1. Lis la phrase
2. retourne la feuille
3. coche la phrase qui est la même que celle que tu as lue.



Je range le chocolat, dans la cuisine, après le repas.

Lecture attentive

1. Lis la phrase
2. retourne la feuille
3. coche la phrase qui est la même que celle que tu as lue.



Thibault fait ses devoirs dans sa chambre, assis sur son lit.

- Marie a mis des bottes pour aller dans le parc des chevaux.
- Marine a mis des bottes pour aller dans le parc des chevaux.
- Marie a mis des bottes pour aller dans l'écurie des chevaux.

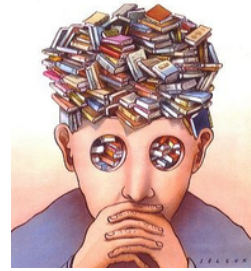
- Elie va à la piscine, tous les mercredis, avec Julien et Enzo.
- Elie va au cinéma, tous les samedis, avec Julien et Enzo.
- Elie va au cinéma, tous les mercredis, avec Julien et Enzo.

- Je mange le chocolat dans la cuisine après le repas.
- Je range le jus de fruit dans la cuisine après le repas.
- Je range le chocolat dans la cuisine après le repas.

- Thibault fait ses devoirs dans sa chambre, assis sur son lit.
- Thierry fait ses devoirs dans sa chambre, assis sur son lit.
- Thibault fait un dessin dans sa chambre, assis sur son lit.

Lecture attentive

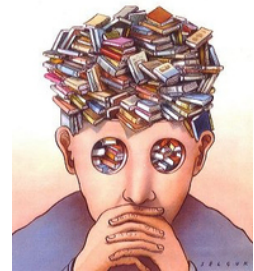
1. Lis la phrase
2. retourne la feuille
3. coche la phrase qui est la même que celle que tu as lue.



La voiture roule à grande vitesse sur l'autoroute.

Lecture attentive

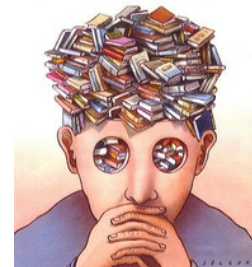
1. Lis la phrase
2. retourne la feuille
3. coche la phrase qui est la même que celle que tu as lue.



Le tractopelle a creusé un énorme trou dans la cour du collège.

Lecture attentive

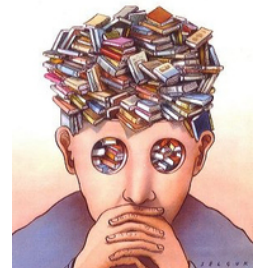
1. Lis la phrase
2. retourne la feuille
3. coche la phrase qui est la même que celle que tu as lue.



Camille part se promener avec Romain sur les chemins de la montagne.

Lecture attentive

1. Lis la phrase
2. retourne la feuille
3. coche la phrase qui est la même que celle que tu as lue.



Le camion blanc avec une remorque verte roule vers l'Italie.

- Le bus roule à grande vitesse sur l'autoroute.
- La voiture roule à grande vitesse sur l'autoroute.
- La voiture roule à vitesse constante sur l'autoroute.

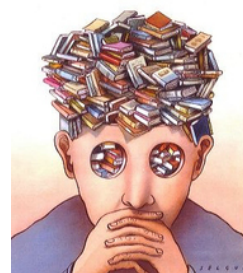
- Le tractopelle a creusé un énorme trou dans la cour du collège.
- Le tracteur a creusé un énorme trou dans la cour du collège.
- Le tractopelle a comblé un énorme trou dans la cour du collège.

- Camille part se promener avec Rémi sur le chemin de la montagne.
- Camille part se promener avec Romain sur les sentiers de la montagne.
- Camille part se promener avec Romain sur les chemins de la montagne.

- Le camion vert avec une remorque blanche roule vers l'Italie.
- Le camion blanc avec une remorque verte roule vers l'Italie.
- Le camion blanc avec une remorque verte roule vers la Suisse.

Lecture attentive

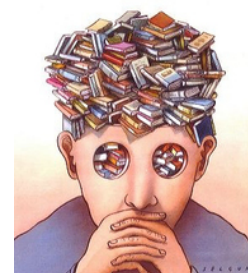
1. Lis la phrase
2. retourne la feuille
3. coche la phrase qui est la même que celle que tu as lue.



En automne, je ramasse des glands et des châtaignes dans le bois.

Lecture attentive

1. Lis la phrase
2. retourne la feuille
3. coche la phrase qui est la même que celle que tu as lue.



Maman prend le train pour Paris à 14h30.

Lecture attentive

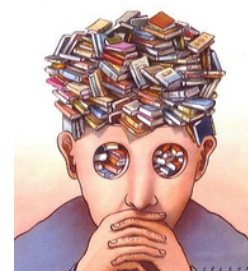
1. Lis la phrase
2. retourne la feuille
3. coche la phrase qui est la même que celle que tu as lue.



Le mardi, je fais l'anglais avec Patricia et Vincent.

Lecture attentive

1. Lis la phrase
2. retourne la feuille
3. coche la phrase qui est la même que celle que tu as lue.



La pluie est tombée toute la nuit sur la ville endormie.

- En automne, je ramasse des glands et des châtaignes dans le bois.
- En automne, je ramasse des marrons et des châtaignes dans le bois.
- En automne, je ramasse des glands et des châtaignes près de chez moi.

- Mamie prend le train pour Paris à 14h30.
- Maman prend le train pour Venise à 14h30.
- Maman prend le train pour Paris à 14h30.

- Le jeudi, je fais l'anglais avec Patricia et Vincent.
- Le mardi, je fais l'anglais avec Patricia et Laurence.
- Le mardi, je fais l'anglais avec Patricia et Vincent.

- La neige est tombée toute la nuit sur la ville endormie.
- La pluie est tombée toute la nuit sur la ville endormie.
- La pluie est tombée toute la nuit sur l'école endormie.