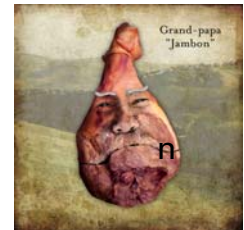


Jeu de l'oie : règles du jeu

Matériel :

- plateau de jeu, dé, 4 pions, cartes
- jeu avec 4 thèmes :
 - Lili la poire à Botzi (découverte par les sens - olfactif)
 - Grand-papa Jambon (images à reconnaître)
 - Mami Cuchaule (repérage dans l'espace)
 - Léonard la moutarde (dénombrement)



Nombre de joueurs : de 2 à 4

But du jeu :

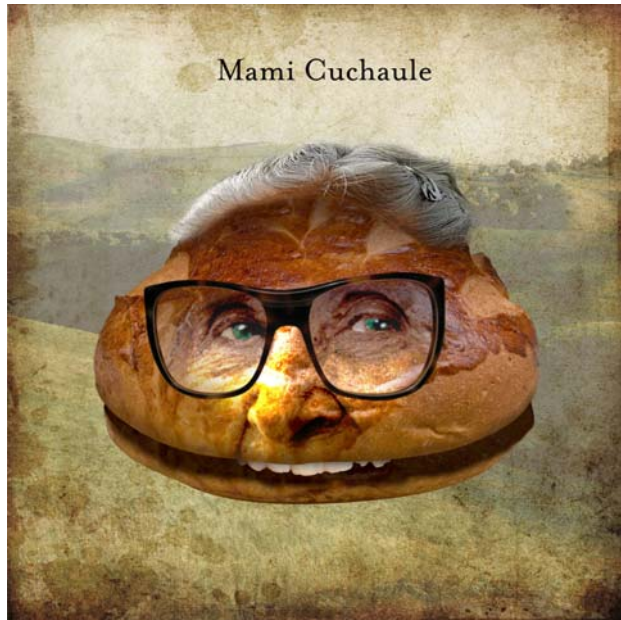
Atteindre le plus rapidement possible l'arrivée en répondant correctement aux questions posées au cours du jeu.

Règle du jeu :

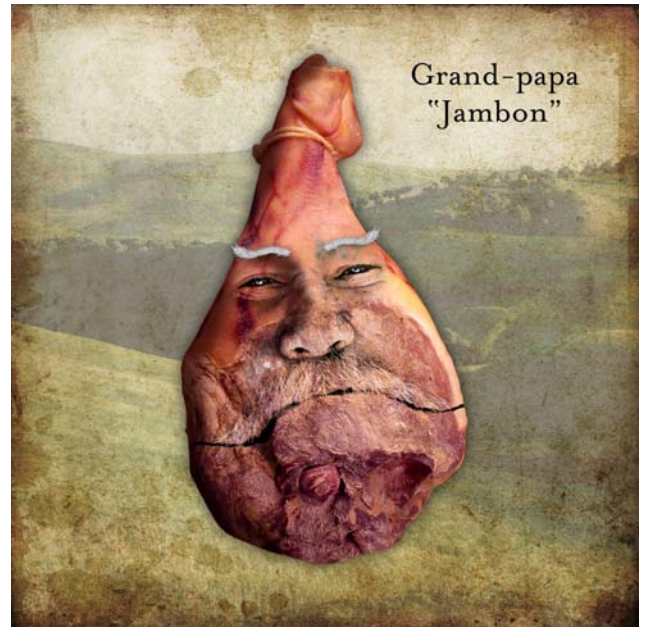
- Placer chaque série de cartes sur les images correspondantes
- Placer tous les pions au départ.
- Tous les joueurs lancent le dé : celui qui fait le plus gros score commence.
- Le joueur placé à droite tire la carte correspondant au dessin et pose la question à son camarade :
 - Si la réponse est correcte le joueur reste sur place et replace la carte sous le tas.
 - Si la réponse est fausse le joueur recule d'une case et replace la carte sous le tas.
- Si un joueur tombe sur la case-hamburger, il recule de 3 cases.

Le gagnant est celui qui arrive le premier à la fête de la bénichon.

Si je tombe sur Mami Cuchaule, je place les images aux bons endroits sur le quadrillage.



Si je tombe sur Grand-papa Jambon, j'essaie de reconnaître la photo proposée sur la carte.



Si je tombe sur Léonard La moutarde, je compte le nombre d'objets représentés sur la carte.



Si je tombe sur Lili la poire à botzi, je ferme les yeux et je respire la boîte que me tend mon camarade pour trouver le nom de l'aliment caché.

