

## Un motif géométrique en gravure sur bois

Graver et imprimer un motif décoratif gruérien pour illustrer les recettes, créer une carte ou des étiquettes.

### 1. Objectifs du PER :

- **A 22** Développer et enrichir ses perceptions sensorielles.
- **A 23** Expérimenter diverses techniques plastiques.
- **A 24** S'imprégner de divers domaines et cultures artistiques en appréciant quelques éléments du patrimoine culturel de son environnement local.



### 2. Démarche méthodologique

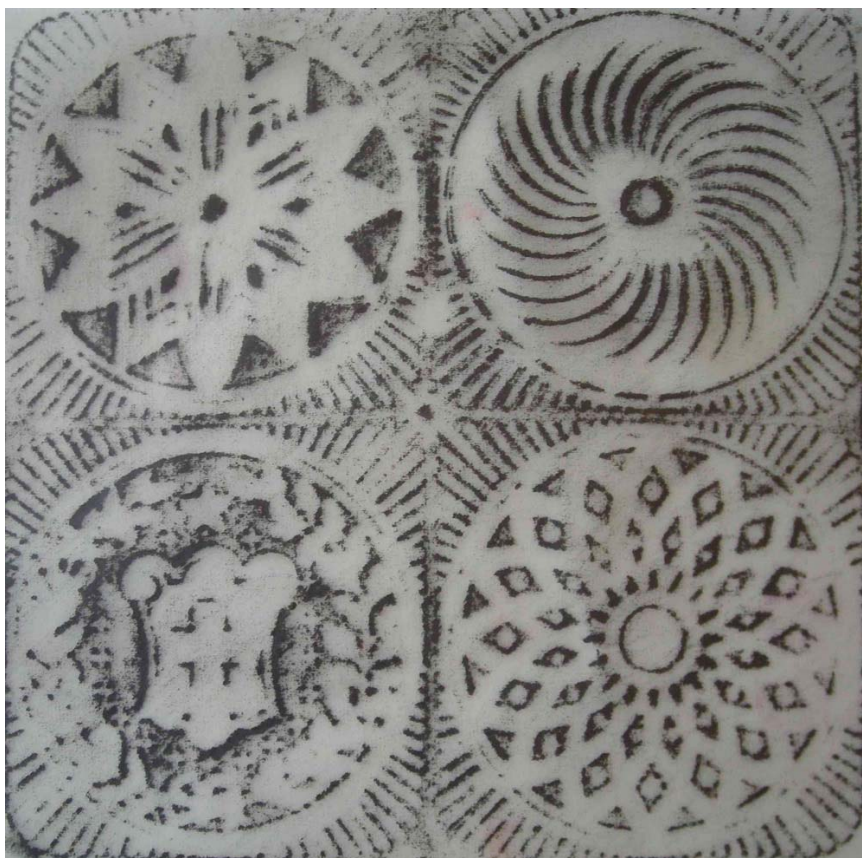
#### a. Sensibilisation

Découverte de différents objets du Musée gruérien. Observations des décorations, par exemple cette décoration de berceau de 1652 : « Jusqu'au XVIIe siècle, ces motifs géométriques possédaient une fonction magique; on leur accordait un pouvoir de protection, de conjuration du sort ou de fécondité. » <http://www.musee-gruerien.ch/fr/museum/permanentexhib.htm>

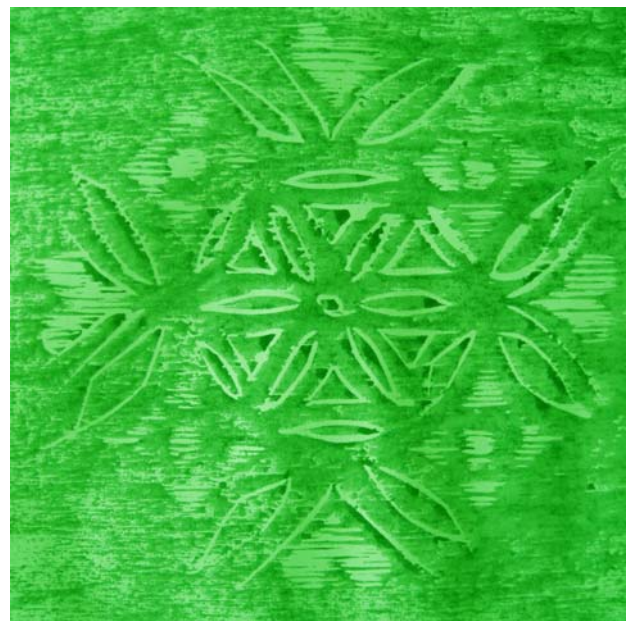
#### b. Réalisation

- Esquisse d'un élément décoratif à motif géométrique, végétal ou animal
- Transfert du motif sur une plaque de bois (tilleul)
- Gravure du motif sur la plaque de bois
- Impression de sa plaque et de quelques plaques des autres camarades
- Confection de cartes intégrant ces illustrations

Exemples de réalisations :







### 3. Pistes de prolongement

- Combiner différentes plaques pour obtenir une frise.
- Réaliser des tampons miniatures, aux motifs simplifiés pour répéter le motif et créer des papiers personnalisés.
- Adaptation pour cycle 1 : les plus jeunes peuvent imprimer les plaques gravées par les élèves du cycle 2.

### 4. Matériel

- Plaques de bois (tilleul)
- Papier calque ou carbone pour le transfert sur le bois.
- Encre lino, rouleau encreur et cuiller si impression à l'occidentale.
- Aquarelle et baren ou cuillère si impression à l'orientale.

### 5. Références

<http://www.musee-gruerien.ch/>